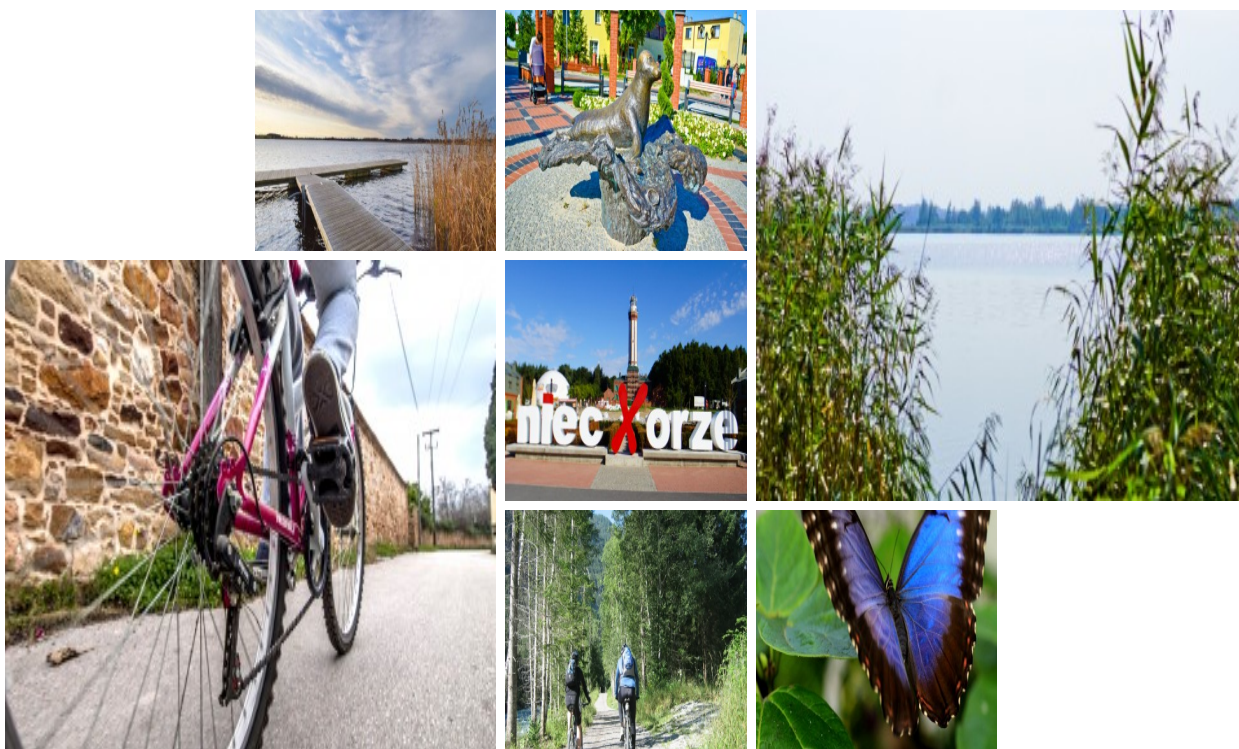


PRZEWODNIK

**PO ATRAKCJACH
REWALA
I OKOLIC**



SOLEO® FAMILY RESORT

Kolejka Retro w Rewalu

+48 609 316 792



1.1 km *

Gmina Rewal oferuje niesamowitą oraz ciekawą atrakcję, która jest jednocześnie uzupełnieniem oferty przewozowej. Jest to ciuchcia stylizowana na "Retro", uroczy pojazd z dwoma wagonami, k...

Magiczny Labirynt Rewal. Czarnoksiężnik kontratakuję

magicznylabirynt.pl

, ul. Kamieńska

+48 505 668 321



1.4 km *

Zły Czarnoksiężnik z Północy chce zabrać nam wakacje. Chce sprowadzić na gminę Rewal złą pogodę! Nie pozwólmy mu na to! Razem! W Magicznym Labiryncie wcielisz się w Dobrego Maga, który uratuje tego...

Wystawa Miniatur Kolejowych

stacjarewal.pl

, ul. Dworcowa 21

+48 536 080 301



1.7 km *

Imponująca prywatna kolekcja, udostępniona szerszej publiczności na piętrze dworca wąskotorówki. Po dwóch dużych, pełnych detali makietach śmigają modele najróżniejszych pociągów z całego świata - tak zabytkowych, jak i współczesnych. Wystawa Miniatur Kolejowych posiada także całkiem bogaty kącik zabaw oraz obszerną literaturę kolejarsko-modelarską.

Muzeum Figur Woskowych

figury-woskowe.pl

, ul. Klifowa 8

+48 535 042 058



2.0 km *

To muzeum stworzone na wzór najsłynniejszej wystawy woskowych postaci - Muzeum Madame Tussaud. W jednym miejscu, spotkać tu można jednocześnie Leonarda da Vinci, Roosevelta, Micka Jaggera, Jacka Sparrowa, Gandalfa, Shreka, Lady Gagę, Harrego Pottera czy inne znane postaci. Ponadto, podziwiać można także obrazy 3D, serwujące zwiedzającym imponującą dawkę iluzji.

* odległość przybliżona, liczona od centrum Rewala

Motylarnia w Niechorzu

motylarnianadmorzem.pl

, ul. Polna

+48 570 781 364



2.4 km *

Motylarnia pod Latarnią Morską Niechorze to miejsce swobodnie latających motyli egzotycznych dostępnych na wyciągnięcie ręki! W Niechorzkiej Motylarni spotkać można około 40 gatunków motyli pochodzących z Azji, Ameryki Południowej czy Afryki. U nas deszcz na głowę nie pada, a tropikalna aura gwarantowana, więc ubierz się lekko i kolorowo, a być może motyl przysiądzie właśnie na Twoim ramieniu.

Motylarnia

motylarnianadmorzem.pl

, ul. Polna

+48 570 781 364



2.4 km *

To wyjątkowa atrakcja dla małych i dużych. Na wyciągnięcie ręki są tu dziesiątki gatunków kolorowych, egzotycznych motyli z różnych zakątków świata. Można tu dowiedzieć się i poobserwować jak wykluwają się motyle, jak wznoszą się w powietrze, jakie są ich zwyczaje, co oznaczają wzory na ich skrzydłach, w jaki sposób widzą i czym jest pyłek na ich skrzydełkach.

Latarnia Morska

, ul. Polna 30

+48 913 863 543



2.4 km *

Powstała w 1866 roku, 45-metrowa budowla latarni, góruje nad okolicą, stojąc dumnie na nadmorskim klifie. Na jej szczycie, na wysokości 37 metrów stworzono ogólnodostępny taras widokowy. Latarnia do dziś pełni swoją funkcję, a zasięg jej światła wynosi 20 Mm czyli ok. 37 km. Przy wejściu do niej rośnie kilkudziesięcioletni ogród, z potężnymi, 2 m żywopłotami.

Szlak Śladami Zabytków Architektury



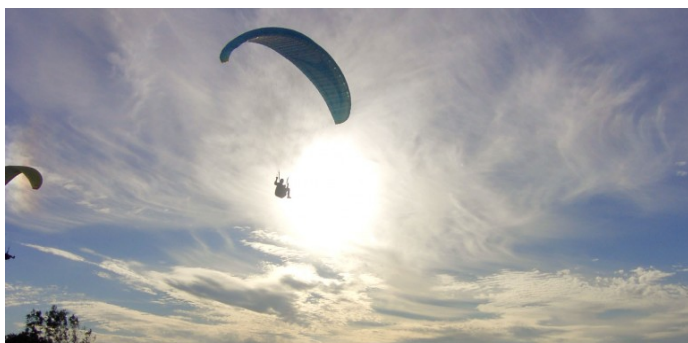
2.9 km *

Ten szlak rowerowy ma kolor czerwony i ciągnie się na 8,9 km, przecinając Trzęsacz, Dreżewo i Pustkowo. Trasa rozpoczyna się przy skrzyżowaniu ul. Kamiennej i Pałacowej w Trzęsaczu i mija m.in. neogotycki kościół, zespół pałacowo-folwarczny, dworzec Wąskotorówki, Kanał Łądkowski, dwór w Dreżewie, zabytkowe wiazy szypułkowe i ruiny w Trzęsaczu (ostatni punkt trasy).

* odległość przybliżona, liczona od centrum Rewala

Loty paralotnią

+48 609 981 282



2.9 km *

Okolice Trzęszacza są bardzo lubiane przez paralotniarzy, których często zobaczyć można, stojąc na platformie widokowej lub leżąc na plaży. Będąc na urlopie w tym rejonie można więc skorzystać z tej nietypowej atrakcji i wzbić się w powietrze paralotnią, wraz z instruktorem, na wysokość od 50 do nawet 150 metrów nad ziemią, podziwiając piękne widoki z lotu ptaka.

Ruiny gotyckiego kościoła na skarpie



2.9 km *

To wyjątkowy, znany w całej Polsce, a nawet Europie zabytek, o niezwyklej historii. Pierwotnie bowiem, kościół znajdował się 2 km od morza. Przez wieki, morskie fale wymywały brzegi, aż w końcu, w roku 1900, świątynia zaczęła się osuwać w dół stromego klifu. Z okazałej budowli zostały jedynie ruiny, dziś już dobrze zabezpieczone, by uchronić je przed erozją. Trzęszacz atrakcje.

Platforma widokowa



2.9 km *

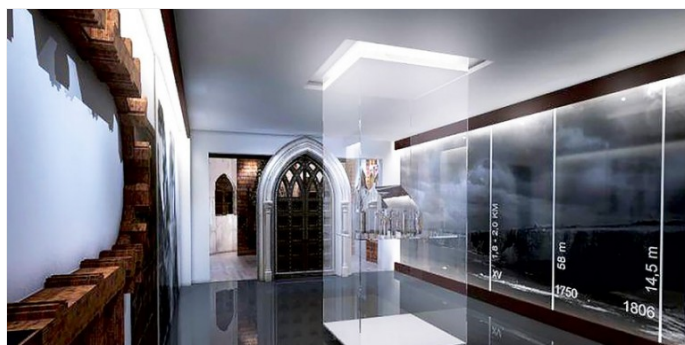
W Trzęszacu, tuż przy ruinach gotyckiego kościoła, nad plażą, mieści się wysoka na 20 m n.p.m., konstrukcja ze stali i żelbetu. To platforma widokowa, z której rozciągają się piękne widoki na morze, odległy horyzont i szybujących na niebie paralotniarzy. Można z niej zejść schodami, bezpośrednio na plażę. Po zmroku, konstrukcję ozdabia wielokolorowa iluminacja.

MuzeON Multimedialne Muzeum w Trzęszacu

muzeumtrzesacz.pl/pl

, ul. Klifowa 3b

+48 604 141 783



2.9 km *

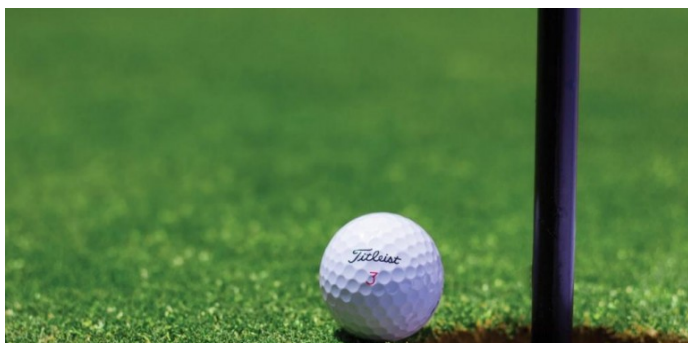
W Trzęszacu mieści się wyjątkowe muzeum, nad którego nową odsłoną pracowali najlepsi europejscy specjaliści. To multimedialna, nowoczesna ekspozycja, wykorzystująca prezentacje, dźwięk oraz grę świateł i obrazów. W interesujący sposób można tu poznać historię i legendy dotyczące ruin kościoła na skarpie, znaczenie 15. południka i wiele innych ciekawych historii.

* odległość przybliżona, liczona od centrum Rewala

Minigolf

, ul. Kamieńska

+48 506 650 195



2.9 km *

To świetny sposób na rodzinne spędzenie czasu podczas urlopu, który spodoba się i dzieciom i dorosłym. Tor w Trzęsaczu to pierwszy w Polsce, profesjonalny Minigolf filcowy. Mogą być tu nawet rozgrywane międzynarodowej rangi zawody. Tor mieści się przy ścieżce pieszo-rowerowej, łączącej Pustkowo i Trzęsacz. To fantastyczna zabawa i zdrowa aktywność w jednym.

Zespół pałacowo-folwarczny

, ul. Kamieńska 9



2.9 km *

To najstarszy dwór w Trzęsaczu i okolicy, pochodzący z początku XVII w. Pałac, na przestrzeni wieków był jednak kilkakrotnie przebudowywany i remontowany, a w I połowie XVIII wieku został całkowicie odbudowany na kamiennych fundamentach. Teren wokół pałacu zajmuje piękny, wiekowy ogród. Obecnie, pałac i folwark zostały zamienione w zespół wypoczynkowo-rekreacyjny.

Tor Quadów

quadtrex.wix.com/quady

, ul. Kamieńska

+48 723 124 335



2.9 km *

Bezpieczna jazda quadem jest możliwa i to w Trzęsaczu, gdzie mieści się specjalnie przygotowany i profesjonalnie zabezpieczony tor do jazdy, zarówno dla dzieci jak i dorosłych. Przed przejażdżką, każdy musi ubrać kask i odbyć szkolenie z bezpiecznej jazdy. Każdy pojazd natomiast jest odpowiednio przygotowywany. To fantastyczna, wakacyjna atrakcja dla całej rodziny.

Wiatrak w Lędzinie

wiatrakwledzinie.wordpress.com

+48 732 930 349



3.0 km *

W Lędzinie, 2 km od Niechorza, stoi niezwykle zabytek - holenderski wiatrak z 1723 roku. Jeszcze do lat 60. działał sprawnie, potem niestety popadł w ruinę. Odrestaurowano go jednak i pozostawiono oryginalne koła zębate i mechanizmy, biegnące od podstawy, aż do kopuły wiatraka. Dziś znajdują się tam też pokoje, a tuż obok kawiarnia i domki w stylu starej wsi.

* odległość przybliżona, liczona od centrum Rewala

Szlak Śladami Historii Niechorza



3.0 km *

Ten szlak rowerowy oznaczony jest kolorem niebieskim i mierzy około 2 kilometry długości, prowadząc po uliczkach Niechorza. Trasa rozpoczyna się przy stacji Nadmorskiej Kolei Wąskotorowej i mija po drodze pamiątkowy gład narzutowy, zejście na plażę, zabytkową zagrodę chłopską z XVIII-XIX wieku i Latarnię Morską. Szlak kończy się dojazdem do ulicy Klifowej.

Szlak Jeziora Liwia Łuża



3.0 km *

Szlak rowerowy Jeziora Liwia Łuża to niezwykle malownicza, oznaczona na zielono trasa, o długości 8,8 km, prowadząca wokół jeziora, rozpoczynająca i kończąca się przy dworcu Wąskotorówki w Niechorzu. Szlak prowadzi m.in. przez most na Kanale Łądkowskim, wieś Skalno, zabytkową stację kolejową w Pogorzeliczy, most na kanale Liwka i kompleks sportowy w Niechorzu.

Szlak Śladami Rybołówstwa Morskiego



3.0 km *

Jest to oznaczona kolorem czerwonym trasa, o długości 4,2 km, biegnąca wzdłuż ulic Niechorza i Pogorzeliczy. Rozpoczyna się na niechorskiej stacji Wąskotorówki i prowadzi przez Muzeum Rybołówstwa Morskiego, most na kanale Liwka i wrota sztormowe na kanale. W Pogorzeliczy mija się także rzeźby rodziny na rowerach. Trasa kończy się na stacji kolejki w Pogorzeliczy.

Pomnik Foki Depki



3.0 km *

Foka Depka urodziła się 16.02.2004 r. w helskim fokarium. Po wypuszczeniu do morza, wróciła jednak na polskie wybrzeże, wylegając się często na niechorskiej plaży. W latach 2005-2007 Depka była jedyną foką dziko żyjącą w tej części Bałtyku. W Niechorzu postawiono więc na jej cześć pomnik, stojący na placu zwanym Placem Foki Depki. Fokę widziano ostatnio w 2007 r.

* odległość przybliżona, liczona od centrum Rewala

Rezerwat Liwia Łuża



3.0 km *

Ten obejmujący 220 ha obszar, pokrywający się z linią brzegową Liwiej Łuży, utworzono w 1959 roku, w celu ochrony populacji lęgowej, rzadkiego wówczas łabędzia niemego. Sytuacja tego gatunku znacząco się poprawiła, więc dziś, celem ochrony jest przede wszystkim zachowanie całego, jeziornego ekosystemu i siedlisk rzadkich roślin słonolubnych i biotopów ptaków.

Jezioro Liwia Łuża



3.0 km *

To naturalny, nieskażony przemysłem ani szkodliwą działalnością człowieka akwen, powstały przez odcięcie mierzeją zatoki morskiej. Bezpośrednio nad jeziorem leżą Niechorze, Pogorzelica oraz Skalno. Cały teren wokół jeziora jest objęty ochroną rezerwatu Jeziora Liwia Łuża. Prowadzi tam też szlak rowerowy. Z morzem, Liwią Łuzę łączy Kanał Liwka, przecinający plażę.

Neogotycki Kościół p.w. Miłosierdzia Bożego

, ul. Pałacowa 3

+48 913 862 451



3.0 km *

Podczas gdy fale niszczyły znajdujący się na klifie, kościół p.w. Św. Mikołaja, 26.08.1874 r. wszczęto budowę nowej świątyni. Wzniesiono ją w 6 lat i przeniesiono doń większość wyposażenia z zamkniętego kościoła na klifie, m.in. kazalnicę, dzwony, obrazy i cenny, barokowy ołtarz. Podczas II wojny Światowej kościół zniszczono i wymagał on renowacji i odbudowy.

Muzeum Rybołówstwa Morskiego

muzeumniechorze.pl

, al. Bursztynowa 28

+48 913 863 250



3.7 km *

To miejsce, w którym można poczuć prawdziwy nadmorski i rybacki klimat. Wśród bogatej ekspozycji zobaczyć można stare narzędzia połowowe, łodzie, ciekawe okazy ryb, stare dokumenty i fotografie i wiele innych. Najcenniejsze eksponaty to jednak oktant, włók oraz koleń. Muzeum, organizuje też lekcje muzealne, warsztaty i zajęcia edukacyjne dla dzieci i młodzieży.

* odległość przybliżona, liczona od centrum Rewala