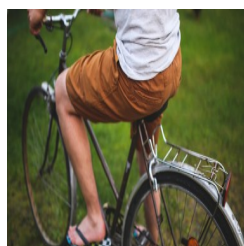
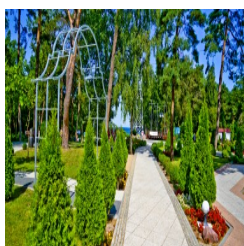
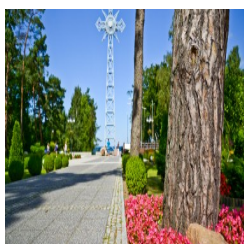
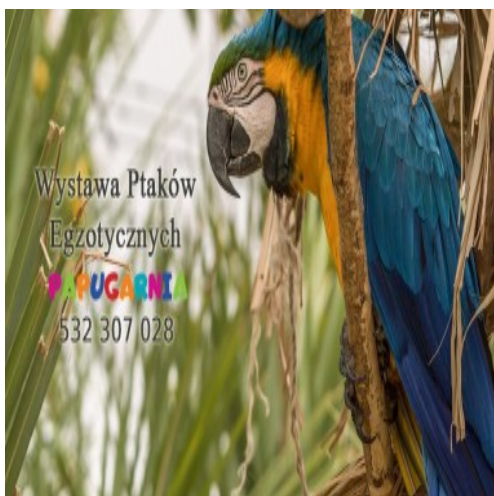


**PRZEWODNIK**

**PO ATRAKCJACH  
POBIEROWA  
I OKOLIC**



**OŚRODEK WZASOWY OPOLANIN**

## GIGAPARK - dmuchańce w Pobierowie

[gigapark.pl](http://gigapark.pl)

, ul. Grunwaldzka 33

+48 79 2 4 35 004



1.1 km \*

GIGAPARK jest oazą radości dla każdego malucha. Nasze magiczne królestwo pełne dmuchańców to miejsce, gdzie dzieci mogą cieszyć się beztroskim szaleństwem, podczas gdy dorośli znajdują spo...

## Strzelnica Gwiazda Szeryfa w Pobierowie

, ul. Grunwaldzka 93

+48 881 928 241



1.1 km \*

Chcesz przenieść się w czasie o świata szeryfów i rewolwerowców? Wszystko jest możliwe! Nawet w Pobierowie! Poczuj się jak bohater Westernu i wpadnij na strzelnicę Gwiazda Szeryfa w Pobie...

## Papugarnia

[papugarnia.net/pobierowo.html](http://papugarnia.net/pobierowo.html)

, ul. Jana z Kolna

+48 532 307 028



1.3 km \*

Odrobina prawdziwej egzotyki nad swojskim Bałtykiem. Wizyta w Papugarni jest lepsza od wycieczki do zoo, gdyż tutaj piękne, mądre i ciekawskie ptaki mają do dyspozycji sporą wolierę, po której latają i dokazują całkiem swobodnie. A turyści wchodząc do środka mogą liczyć na to, że papugi usiądą im na ramieniu, np. skuszone trzymanym w dłoni papuzim przysmakiem.

## Zachodni Szlak Łącznikowy



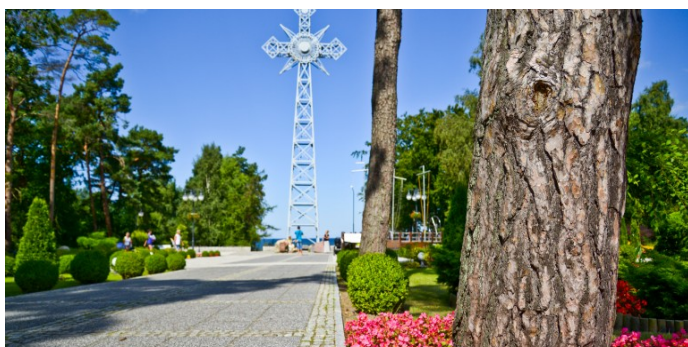
3.8 km \*

Szlak ten oznaczony jest kolorem czarnym i liczy sobie 3,3 km długości, ciągnąc się przez Pobierowo do Pustkowa. Początek trasy ma swoje miejsce w Pobierowie na dworcu PKS i prowadzi następnie wzdłuż ulicy Grunwaldzkiej, przez podjazd Wysoczyzny Rewalskiej, lasy i zabytkowe wiazy szypułkowe w Pustkowie. Trasa ma swój koniec w okolicach Bałtyckiego Krzyża Nadziei.

\* odległość przybliżona, liczona od centrum Pobierowa



## Bałtycki Krzyż Nadziei

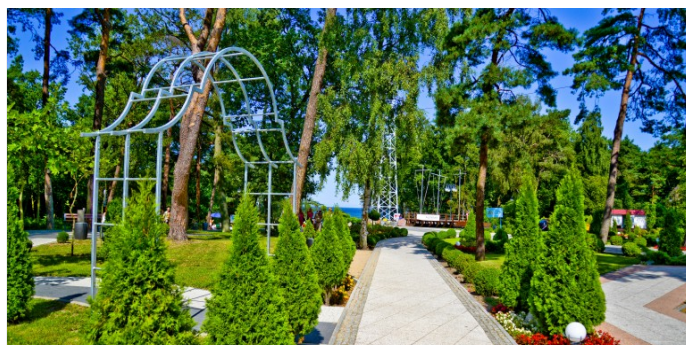


3.8 km \*

Bałtycki Krzyż Nadziei stoi od roku 2007, na deptaku w Pustkowie, 100 metrów od morza. To wierna kopia krzyża z Giewontu w Tatrach. Krzyż został postawiony w odpowiedzi na słowa Jana Pawła II, wypowiedziane podczas jego wizyty w Szczecinie w 1987 r. Krzyż mierzy 19 m i waży 4,5 tony. Zimą, pod konstrukcją ustawiana jest pięknie oświetlona szopka bożonarodzeniowa.

## Park Przyjaciół Pustkowa

, ul. Leśna



3.9 km \*

Ten urokliwy, zadbane park znajduje się przy Bałtyckim Krzyżu Nadziei, nad samym brzegiem morza. Rosną tu starannie przystrzyżone krzewy, kolorowe rabatki kwiatowe i wiele drzew. Nie zabrakło nawet placu zabaw dla dzieci. W parku jest też nietypowa atrakcja, bowiem w pewnym miejscu kostkę brukową ułożono na obraz układu słonecznego, podświetlanego po zmroku,

## Pałac Dreżewo



4.9 km \*

Dreżewo to mała miejscowość, o której pierwsze wzmianki pochodzą z 1287r. Mieści się tu zabytkowy dwór wybudowany z inicjatywy kolejnego właściciela - radcy Schlutowa ze Szczecina, który w 1875 r. sprzedał wioskę Eduardowi von Bonin. Pałac przez wieki przechodził z rąk do rąk, aż w końcu stał się ruiną. Chodzą też legendy, że straszy tu duch hiszpanki Girony.

## Wioska Artystyczna Janowo

[janowo.art](http://janowo.art)

+48 665 477 754



5.2 km \*

Wioska Artystyczna Janowo to kulturalno-artystyczne przedsięwzięcie działające od 2018 roku we wsi Janowo koło Rewala (gmina Karnice, powiat Gryfice, województwo zachodniopomorskie) pod patronatem...

\* odległość przybliżona, liczona od centrum Pobierowa

## Neogotycki Kościół p.w. Miłosierdzia Bożego

, ul. Pałacowa 3

+48 913 862 451



5.4 km \*

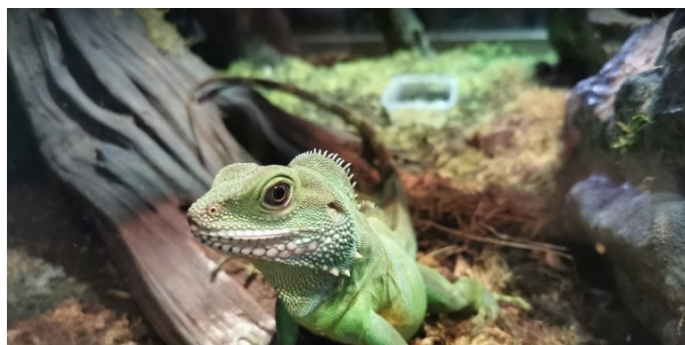
Podczas gdy fale niszczyły znajdujący się na klifie, kościół p.w. Św. Mikołaja, 26.08.1874 r. wszczęto budowę nowej świątyni. Wzniesiono ją w 6 lat i przeniesiono doń większość wyposażenia z zamkniętego kościoła na klifie, m.in. kazalnicę, dzwony, obrazy i cenny, barokowy ołtarz. Podczas II wojny Światowej kościół zniszczono i wymagał on renowacji i odbudowy.

## Drzwi do przygody - Zew Dżungli

[drzwidoprzygody.business.site](http://drzwidoprzygody.business.site)

, ul. Kamieńska 9

+48 507 190 167



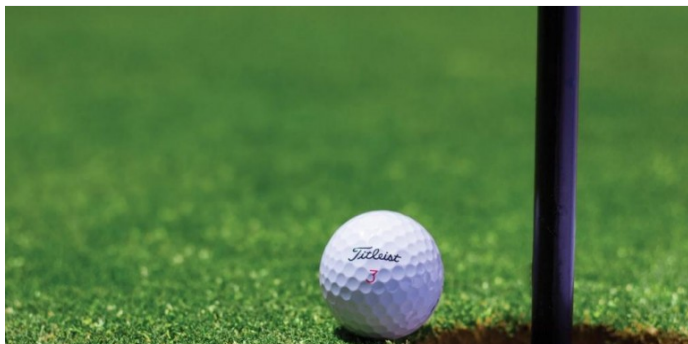
5.5 km \*

Przygoda, zabawa, wiedza, przyroda- trafia do Ciebie którekolwiek z tych haseł? Jeśli tak to myślisz podobnie jak my! Stworzyliśmy wspólnie przedsięwzięcie "drzwi do przygody", czyli seria...

## Minigolf

, ul. Kamieńska

+48 506 650 195



5.5 km \*

To świetny sposób na rodzinne spędzenie czasu podczas urlopu, który spodoba się i dzieciom i dorosłym. Tor w Trzęsaczu to pierwszy w Polsce, profesjonalny Minigolf filcowy. Mogą być tu nawet rozgrywane międzynarodowej rangi zawody. Tor mieści się przy ścieżce pieszo-rowerowej, łączącej Pustkowo i Trzęsacz. To fantastyczna zabawa i zdrowa aktywność w jednym.

## Zespół pałacowo-folwarczny

, ul. Kamieńska 9



5.5 km \*

To najstarszy dwór w Trzęsaczu i okolicy, pochodzący z początku XVII w. Pałac, na przestrzeni wieków był jednak kilkakrotnie przebudowywany i remontowany, a w I połowie XVIII wieku został całkowicie odbudowany na kamiennych fundamentach. Teren wokół pałacu zajmuje piękny, wiekowy ogród. Obecnie, pałac i folwark zostały zamienione w zespół wypoczynkowo-rekreacyjny.

\* odległość przybliżona, liczona od centrum Pobierowa



## Tor Quadów

[quadtrex.wix.com/quady](http://quadtrex.wix.com/quady)

, ul. Kamieńska

+48 723 124 335



5.5 km \*

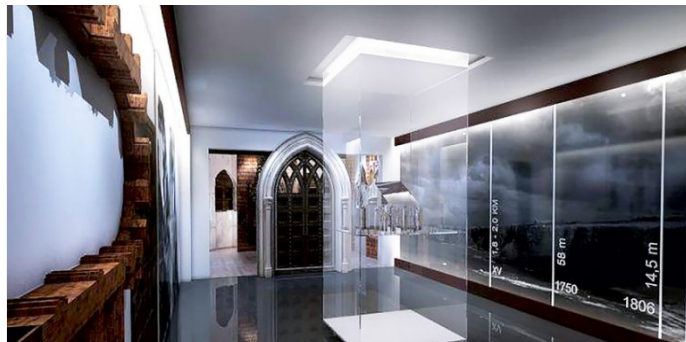
Bezpieczna jazda quadem jest możliwa i to w Trzęsaczu, gdzie mieści się specjalnie przygotowany i profesjonalnie zabezpieczony tor do jazdy, zarówno dla dzieci jak i dorosłych. Przed przejażdżką, każdy musi ubrać kask i odbyć szkolenie z bezpiecznej jazdy. Każdy pojazd natomiast jest odpowiednio przygotowywany. To fantastyczna, wakacyjna atrakcja dla całej rodziny.

## MuzeON Multimedialne Muzeum w Trzęsaczu

[muzeumtrzesacz.pl/pl](http://muzeumtrzesacz.pl/pl)

, ul. Klifowa 3b

+48 604 141 783



5.5 km \*

W Trzęsaczu mieści się wyjątkowe muzeum, nad którego nową odsłoną pracowali najlepsi europejscy specjaliści. To multimedialna, nowoczesna ekspozycja, wykorzystująca prezentacje, dźwięk oraz grę światła i obrazów. W interesujący sposób można tu poznać historię i legendy dotyczące ruin kościoła na skarpie, znaczenie 15. południka i wiele innych ciekawych historii.

## Platforma widokowa



5.5 km \*

W Trzęsaczu, tuż przy ruinach gotyckiego kościoła, nad plażą, mieści się wysoka na 20 m n.p.m., konstrukcja ze stali i żelbetu. To platforma widokowa, z której rozciągają się piękne widoki na morze, odległy horyzont i szybujących na niebie parolotniarzy. Można z niej zejść schodami, bezpośrednio na plażę. Po zmroku, konstrukcję ozdabia wielokolorowa iluminacja.

## Szlak Śladami Zabytków Architektury



5.5 km \*

Ten szlak rowerowy ma kolor czerwony i ciągnie się na 8,9 km, przecinając Trzęsacz, Dreżewo i Pustkowo. Trasa rozpoczyna się przy skrzyżowaniu ul. Kamiennej i Pałacowej w Trzęsaczu i mija m.in. neogotycki kościół, zespół pałacowo-folwarczny, dworzec Wąskotorówki, Kanał Łądkowski, dwór w Dreżewie, zabytkowe wiązy szypułkowe i ruiny w Trzęsaczu (ostatni punkt trasy).

\* odległość przybliżona, liczona od centrum Pobierowa

## Dworzec Trzęsacz

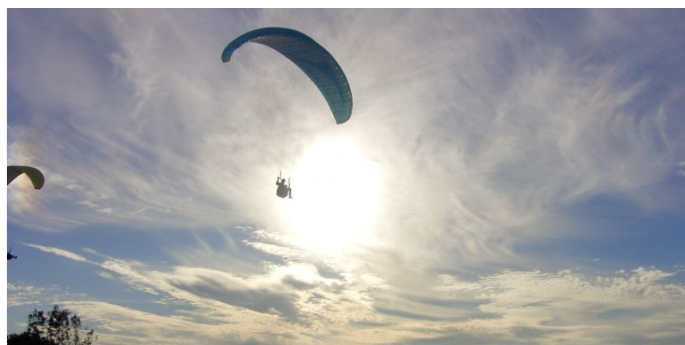


5.5 km \*

Dworzec w Trzęsaczu jest końcowym przystankiem na trasie Nadmorskiej Kolejki Wąskotorowej, Pogorzelica - Trzęsacz. Podczas remontu całej linii, w 2014 roku, starą ceglana wiatę, zamieniono na nową, metalowo-szklaną. Na stacji znajdują się 2 tory, wymienione na nowe wraz z całą ich infrastrukturą. Wybudowano również nowy, nowoczesny budynek dworcowy, podobny do tych na stacjach Niechorze-Latarnia oraz Śliwin.

## Loty paralotnią

+48 609 981 282



5.5 km \*

Okolice Trzęsacza są bardzo lubiane przez paralotniarzy, których często zobaczyć można, stojąc na platformie widokowej lub leżąc na plaży. Będąc na urlopie w tym rejonie można więc skorzystać z tej nietypowej atrakcji i wzbici się w powietrze paralotnią, wraz z instruktorem, na wysokość od 50 do nawet 150 metrów nad ziemią, podziwiając piękne widoki z lotu ptaka.

## Ruiny gotyckiego kościoła na skarpie



5.5 km \*

To wyjątkowy, znany w całej Polsce, a nawet Europie zabytek, o niezwyklej historii. Pierwotnie bowiem, kościół znajdował się 2 km od morza. Przez wieki, morskie fale wymywały brzegi, aż w końcu, w roku 1900, świątynia zaczęła się osuwać w dół stromego klifu. Z okazałej budowli zostały jedynie ruiny, dziś już dobrze zabezpieczone, by uchronić je przed erozją. Trzęsacz atrakcje.

## Wystawa Miniatur Kolejowych

[stacjarewal.pl](http://stacjarewal.pl)

, ul. Dworcowa 21

+48 536 080 301



6.7 km \*

Imponująca prywatna kolekcja, udostępniona szerszej publiczności na piętrze dworca wąskotorówki. Po dwóch dużych, pełnych detali makietach śmigają modele najróżniejszych pociągów z całego świata - tak zabytkowych, jak i współczesnych. Wystawa Miniatur Kolejowych posiada także całkiem bogaty kącik zabaw oraz obszerną literaturę kolejarско-modelarską.

\* odległość przybliżona, liczona od centrum Pobierowa



## Stadnina Koński Kierat

, ul. Dworcowa 20



6.7 km \*

Stadnina „Koński kierat” w Rewalu to miejsce gdzie można nauczyć się jazdy konnej, podszkolić już posiadane umiejętności lub w przypadku sporego doświadczenia - po prostu skusić się na jazdę rekreacyjną po rewalskich okolicach. Jest tu również ujeżdżalnia i tor do skoków. Dzieci od 6 roku życia liczyć mogą natomiast na jazdę na kucyku, prowadzonym na lonży.

## Nadmorska Kolej Wąskotorowa

[kolej.rewal.pl](http://kolej.rewal.pl)

, ul. Dworcowa

+48 913 842 235



6.7 km \*

Nadmorska Kolej Wąskotorowa to wyjątkowa atrakcja. To odrestaurowana i unowocześniona linia kolejowa, kursująca na 2 trasach, między Gryficami i Pogorzelicą. Łączna długość linii to 39,5 km. W gminie Rewal, trasa kolejki przecina Trzęsacz, Rewal, Śliwin, Niechorze i Pogorzelicę. Składy ciągnie lokomotywa spalinowa Lxd2, wagon motorowy MBX lub zabytkowy parowóz Px-48.

## Park Wieloryba

[parkwieloryba.pl/pl](http://parkwieloryba.pl/pl)

, ul. Kamieńska

+48 500 791 752



6.9 km \*

Park Wieloryba w Rewalu, to fantastyczna atrakcja dla dzieci. Na najmłodszych czeka tu ponad 100 stworów z głębin mórz i oceanów: olbrzymie wieloryby, rekiny, kałamarnice i przeróżne gatunki ryb. Wszystkie stworzenia to repliki, których można dotknąć i zrobić sobie z nimi zdjęcie. Czekają tu także przyjacielski pirat, wygadane papugi, dmuchany zamek i plac zabaw.

## RewalLove Museum

, ul. Słonecznikowa 9

+48 725 108 777



7.1 km \*

RewalLove Museum to miejsce, gdzie marzenia się spełniają, a wyobraźnia zamienia się w słodkie i kolorowe doznania.

\* odległość przybliżona, liczona od centrum Pobierowa

## Bajkowa Chata

bajkowa-chata.pl

, ul. Słonecznikowa

+48 787 752 302



7.1 km \*

Bajkowa Chata w Rewalu to magiczne miejsce. Tutaj, w jednym miejscu spotkać można w lesie Jasia i Małgosię, poznać groźną Królową Śniegu i przestraszyć się Czarownic czy Draculi. Można też zaznać złudzenia optycznego w pokoju Amesa. To idealna atrakcja dla rodzin z dziećmi i nie tylko - każdy znajdzie tu coś interesującego, a zaskakujące widoki - gwarantowane!

## Kolejka Retro w Rewalu

+48 609 316 792



7.3 km \*

Gmina Rewal oferuje niesamowitą oraz ciekawą atrakcję, która jest jednocześnie uzupełnieniem oferty przewozowej. Jest to ciuchcia stylizowana na "Retro", uroczy pojazd z dwoma wagonami, k...

\* odległość przybliżona, liczona od centrum Pobierowa